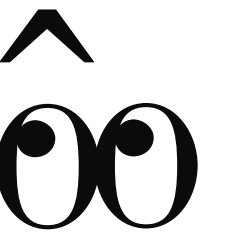




Charte graphique Plateau Urbain



Camille Garnier
Direction artistique

État des lieux



LES +

- identifiable depuis 10 ans
- évocateur ville
- compact
- lisible

LES -

- froid, très orienté construction
- pas évocateur du lien humain
- figé : pas de notion de laboratoire / expérimentation
- pas de système graphique associé & limité dans ses déclinaisons

Le parti-pris



> occupants des lieux

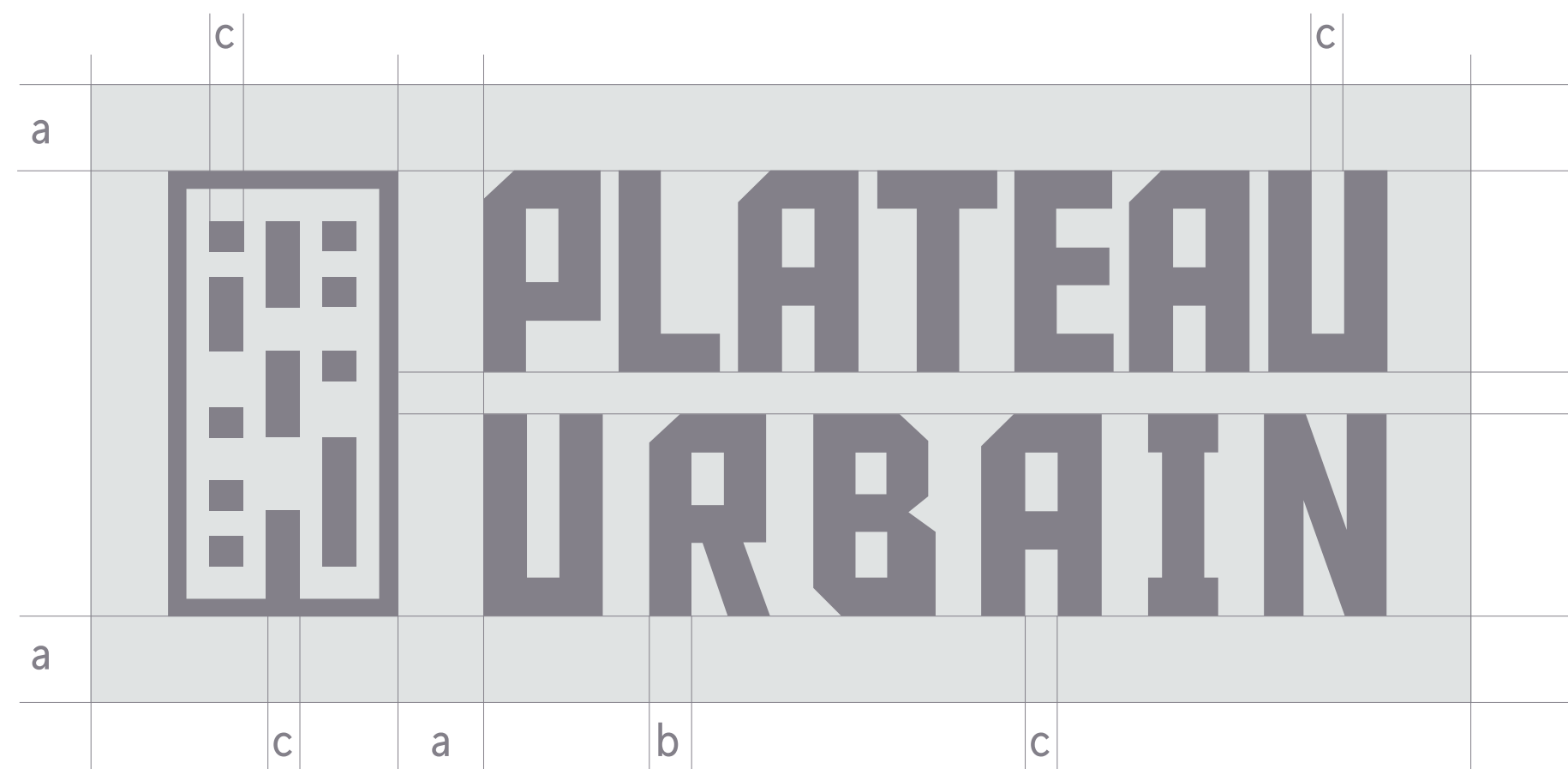


> espace d'exploration,
de rencontres



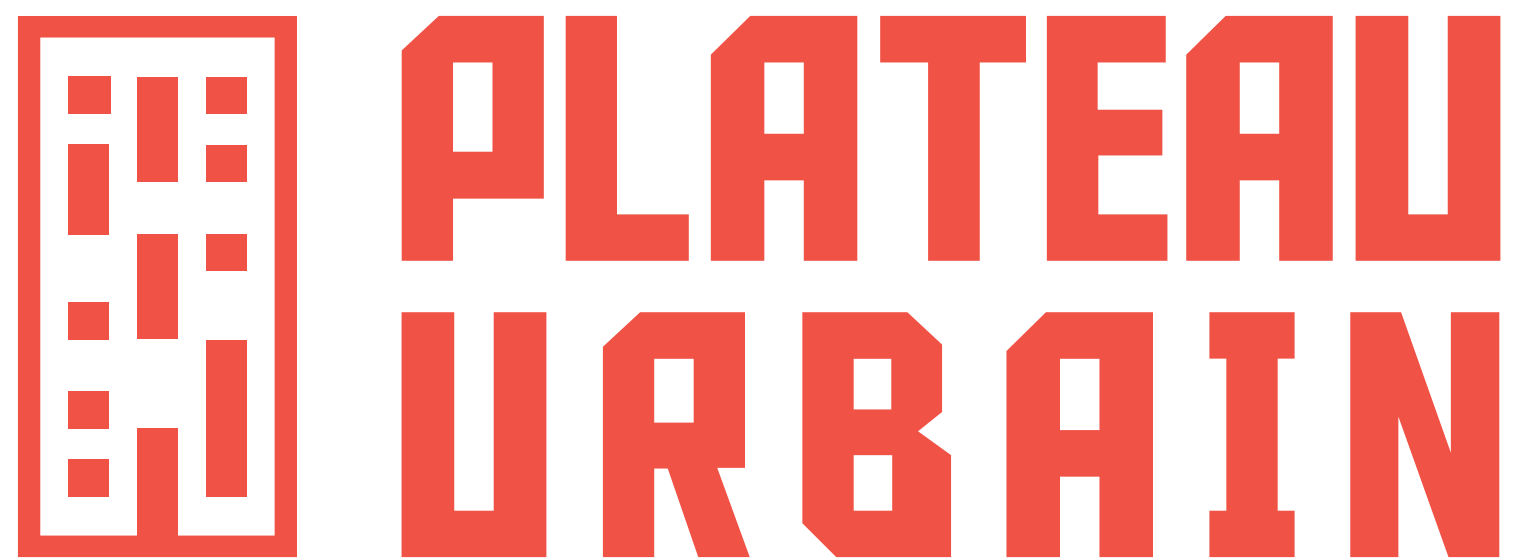
> logo typographique

Construction du logo



zone de sécurité

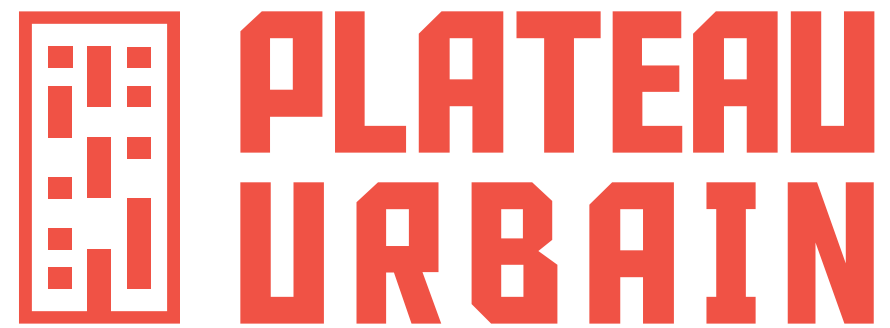
Logo principal



Déclinaison



Baseline

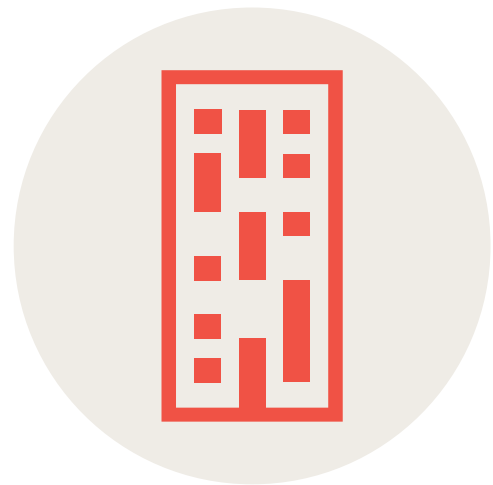


Coopérative au service de la vi[ll]e en commun



Coopérative au service de la vi[ll]e en commun

Pictogramme



100 %

75 %

50 %

Taille & utilisation



Coopérative au service de la vi[ll]e en commun

logo + baseline
taille min. L=30 mm



logo
taille min. L=15 mm



typo
taille min. L=7 mm



picto
taille min. L=2 mm

Règles d'utilisation



Ne pas incliner le logo.



Ne pas étirer ou modifier la géométrie du logo.



Ne pas utiliser de couleur qui ne soit pas indiquées dans cette charte.



Ne pas utiliser d'effets graphiques.

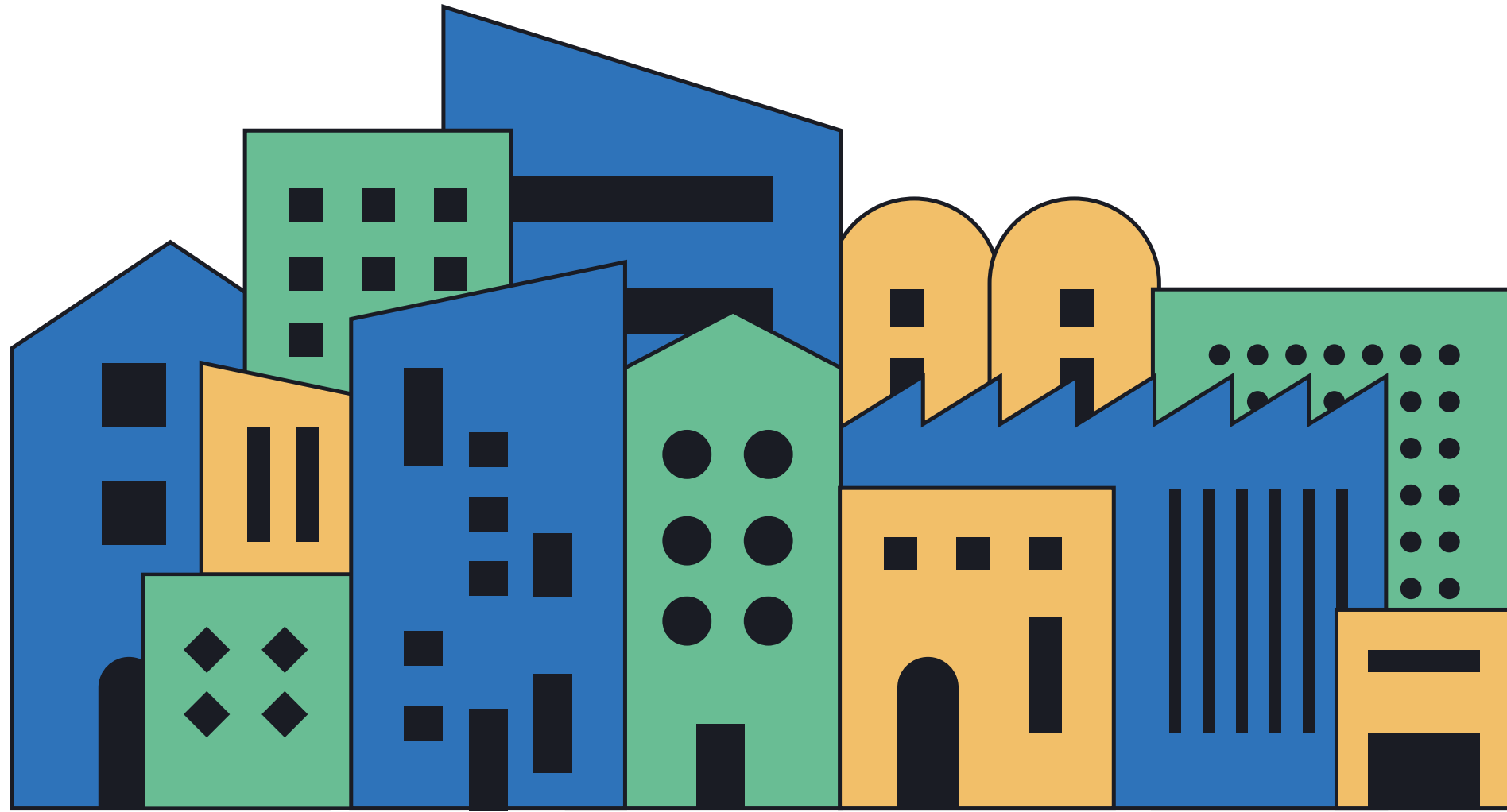


Respecter la taille minimale et l'espace libre autour du logo.

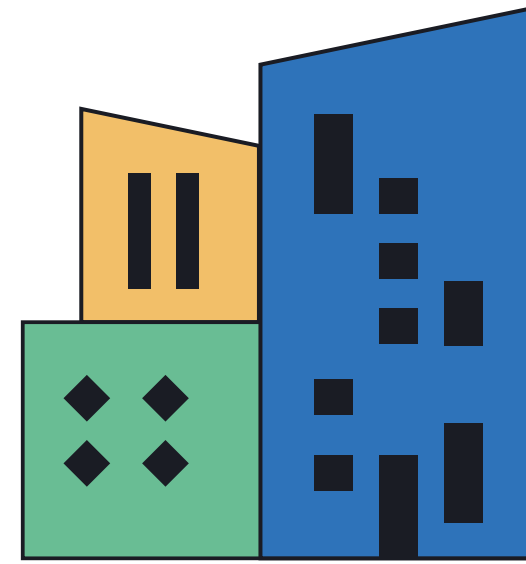
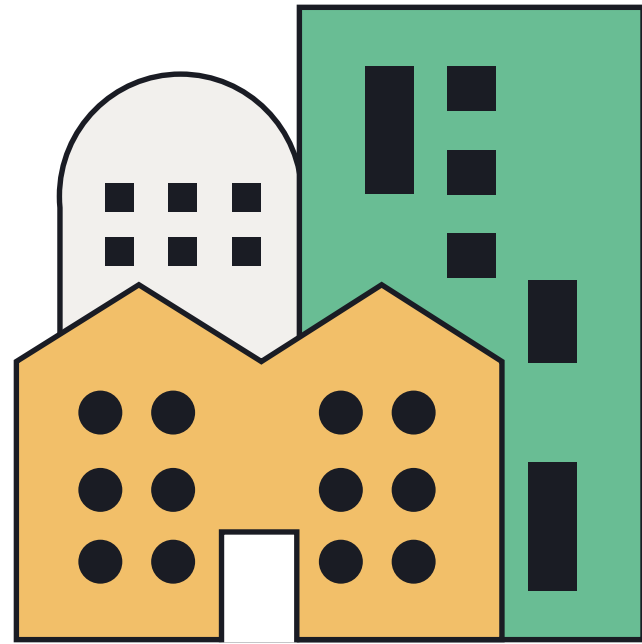
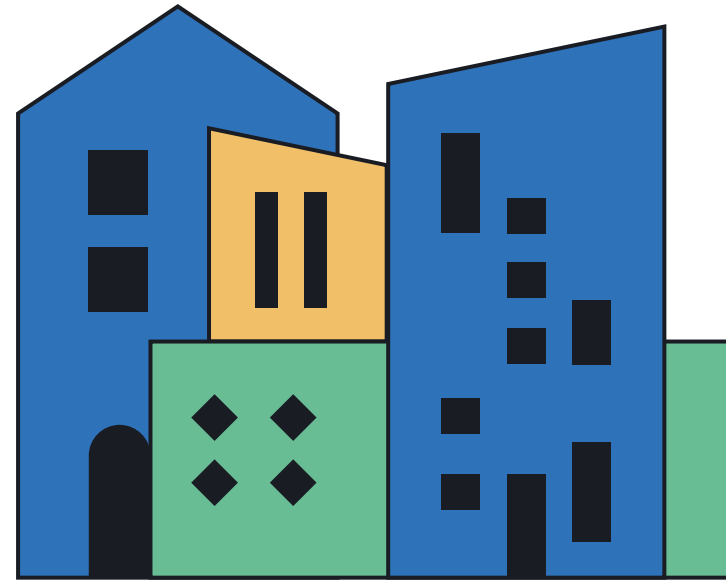


Ne pas utiliser le logo en contour.

Habillage



Habillage



Typographie

Logo : Aldo The Apache

typographie libre de droits

[Télécharger la typographie](#)

Titres & courant web & print : GINKA

[Télécharger la typographie](#)

**A B C D E F G H I J K L M N O
P Q R S T U V W X Y Z**

abcdefghijklmnopqrstuvwxyz
abcdefghijklmnopqrstuvwxyz
abcdefghijklmnopqrstuvwxyz
abcdefghijklmnopqrstuvwxyz
abcdefghijklmnopqrstuvwxyz

Typographie

Ceci est un titre important

Otatiae comnis eatur ad et aut omnime comnime plaudamus, quis utate doluptio. Faceaqui doluptate nonserc iminull oressimet velecaborrorsam non esedia velique lab id ut in rehendit ut magnis erum aut pa volest oditis et quamOrem nost as et recta vent audandebis nulpa excepre, ex et quia que pranusdant quatendae dolo quid enditate sum imincta sperepu diorum sit, ium



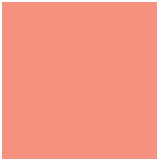

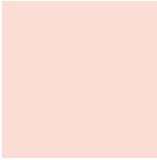
quame del ipiciis senditatus nonecto berchic aborum ius re, consendant apiendi tendist otatur, nonsequis dolupta tibusandi sition elitatis arum qui simus re el minciis as quam eic tem quaspel luptas et volor repro iunt fugit quas ese que voluptat imt offictuscita nos apiendi tendist otatur, nonsequis dolupta tibusandi sition elitatis arum qui simus re el minciis as quam eic tem quaspel luptas et

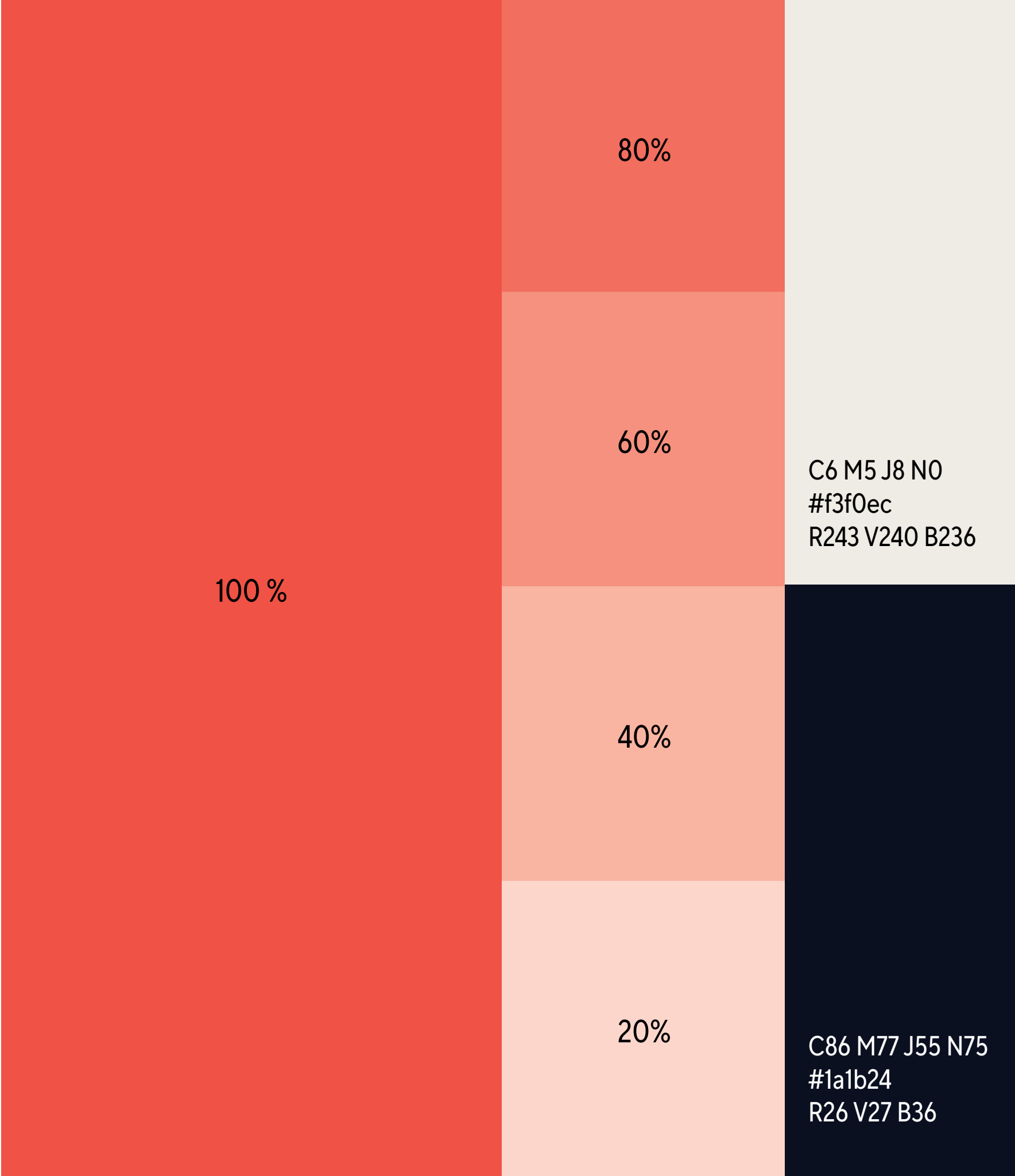
Résorber
la vacance,
servir
la création_



Couleurs

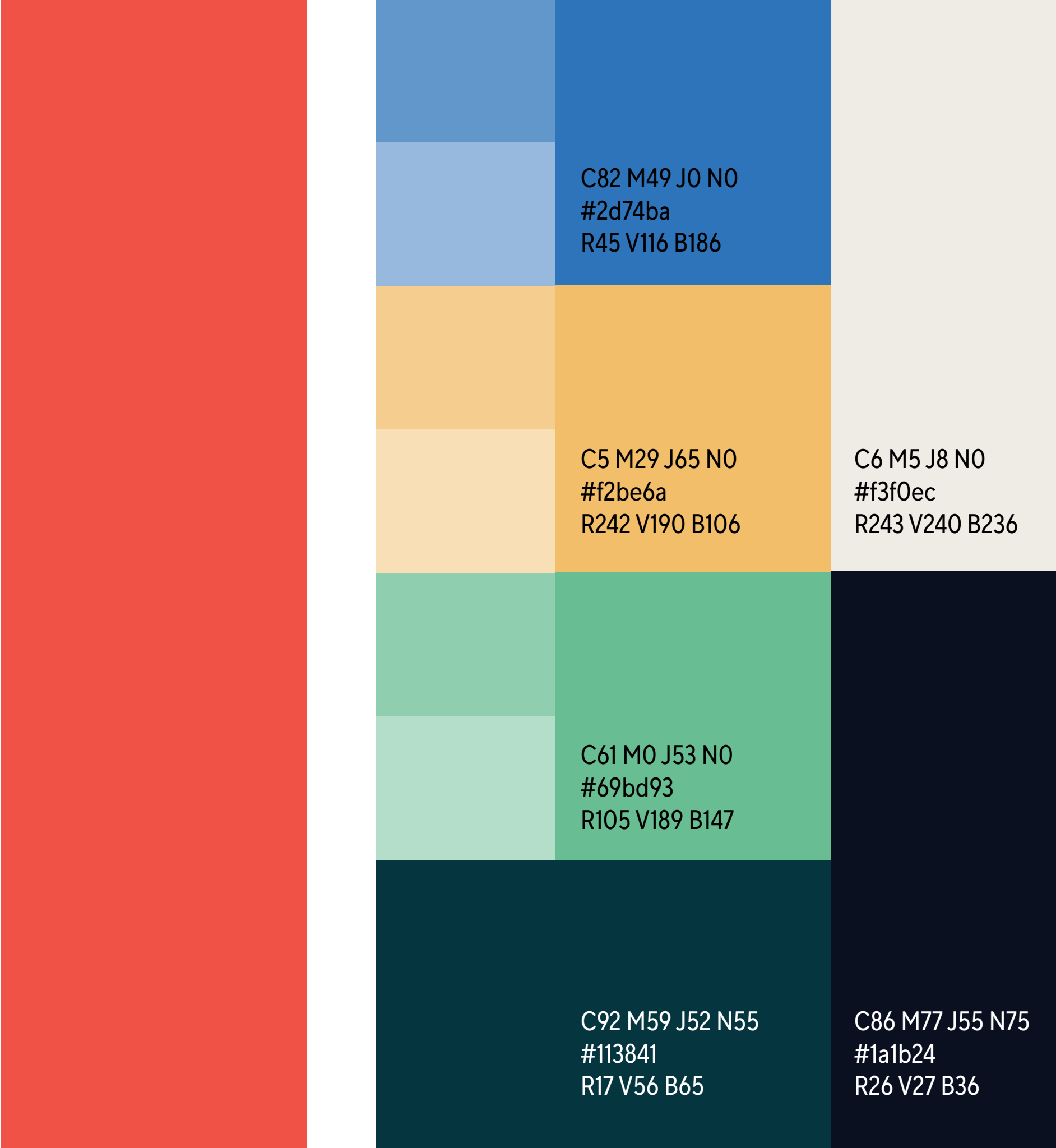
GAMME MONOCHROME

	C0 M83 J75 N0 #e9473c R233 V71 B60
	C0 M71 J60 N0 #ed685a R237 V104 B90
	C0 M53 J45 N0 #f29381 R242 V147 B129
	C0 M35 J30 N0 #f8bbab R248 V187 B171
	C0 M18 J15 N0 #fcddd5 R252 V221 B213



Couleurs

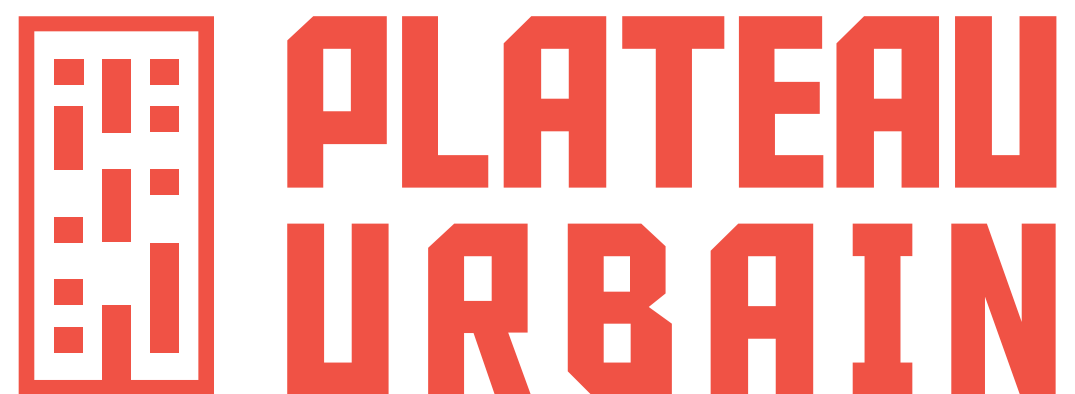
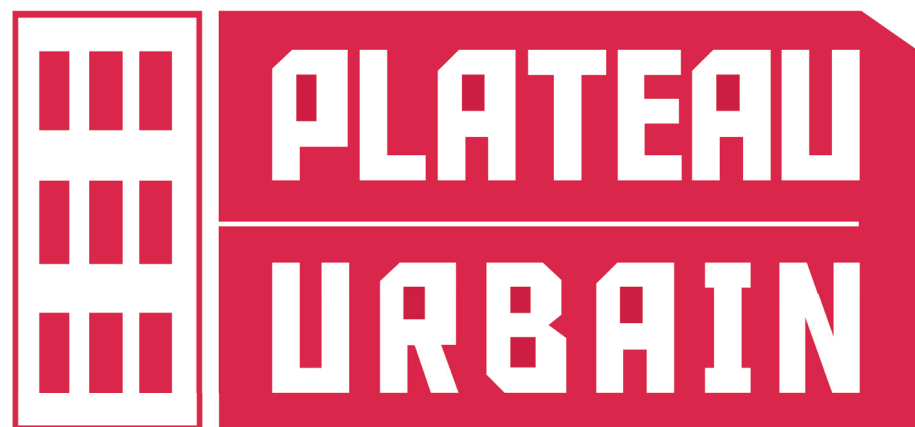
PALETTE COMPLÉMENTAIRE



Photographies



Continuité

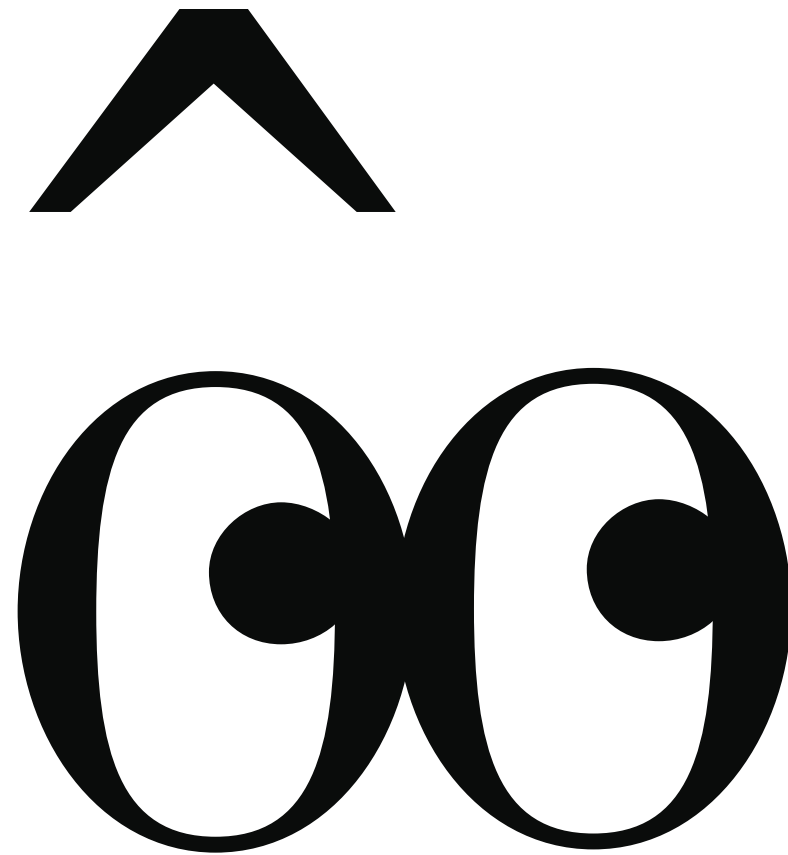


Application support









Merci !

Camille Garnier

Direction artistique & graphisme

06 63 55 52 84

hello@camillegarnier.com

www.camillegarnier.com